

## Configurazione Outlook Express

Per procedere con la configurazione dell'account su outlook eseguire le seguenti operazioni:

Cliccate sull'icona 'Avvia Outlook Express' presente sul vostro 'Desktop' o nel menù 'Start - > Programmi -> Outlook Express' per avviare la procedura guidata di configurazione del vostro sistema di gestione caselle di Posta Elettronica.

Vi apparirà una finestra, (*Immagine 1*), come quella che potete vedere qui sotto.

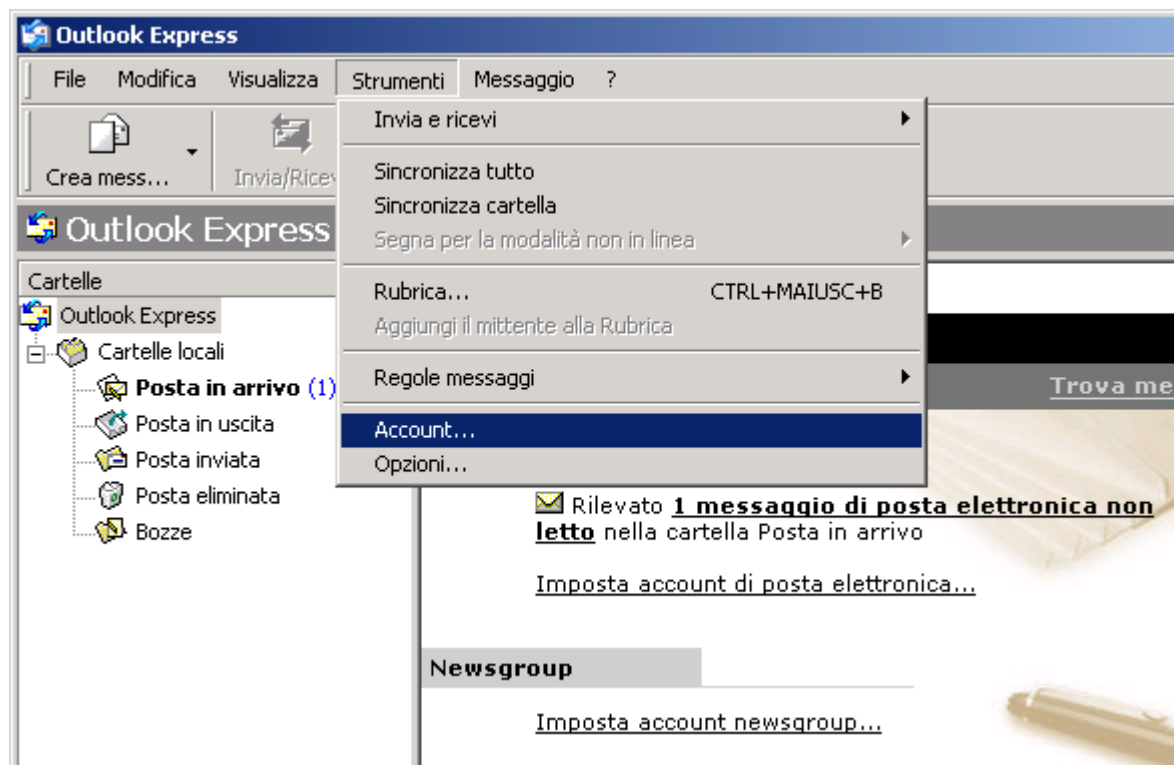



Immagine 1 - Finestra scelta menù 'Strumenti -> Account...'

 (Immagine 1 - Scelta menù STRUMENTI -> ACCOUNT...)

Cliccate sulla dicitura 'Strumenti' posizionata in alto a sinistra nella barra dei menù, selezionando l'opzione 'Account...').

Nella nuova finestra 'Account Internet' cliccate il tasto 'AGGIUNGI' posizionato in alto a destra, selezionando l'opzione 'Posta Elettronica...'(Immagine 2).

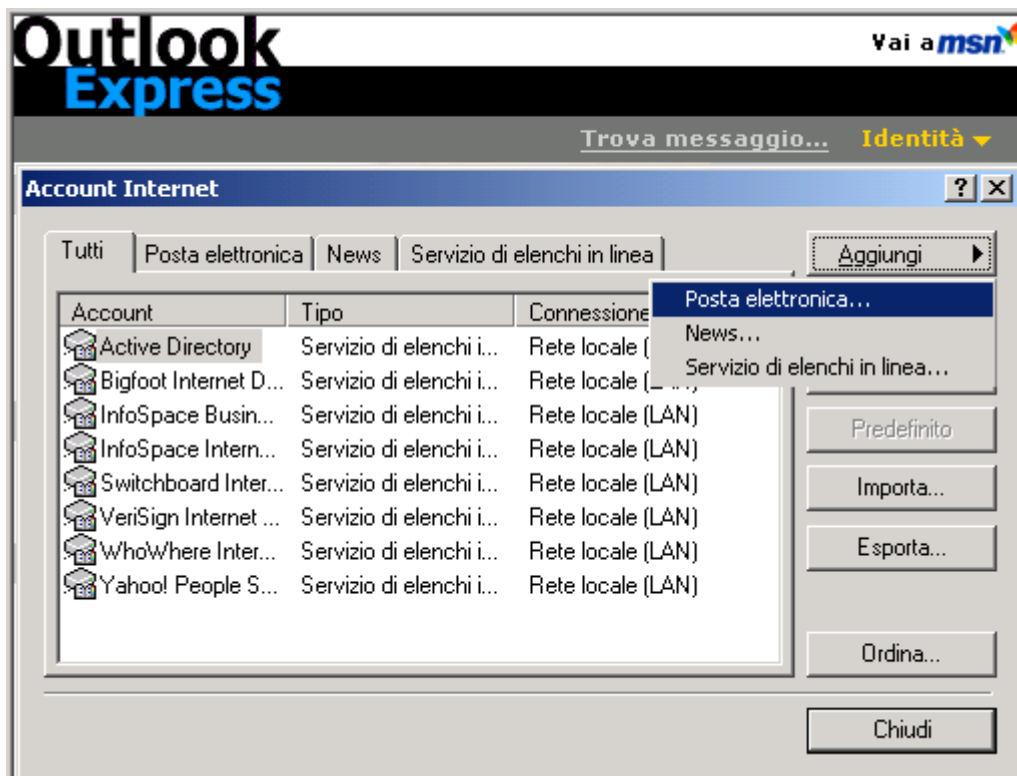


Immagine 2 - Finestra 'Selezione Aggiungi -> Posta elettronica...

 (Immagine 2 - Selezione AGGIUNGI -> POSTA ELETTRONICA...

Cliccate sulla dicitura 'Aggiungi' posizionata sul lato destro in alto della finestra in cui vi trovate e scegliete l'opzione 'Posta elettronica...')

La finestra che vedrete (*Immagine 3*) si riferisce all'inserimento di una nuova casella di Posta Elettronica. Ora non dovrete far altro che inserire il vostro Nome e Cognome nel campo testo recante la scritta 'Nome visualizzato'.

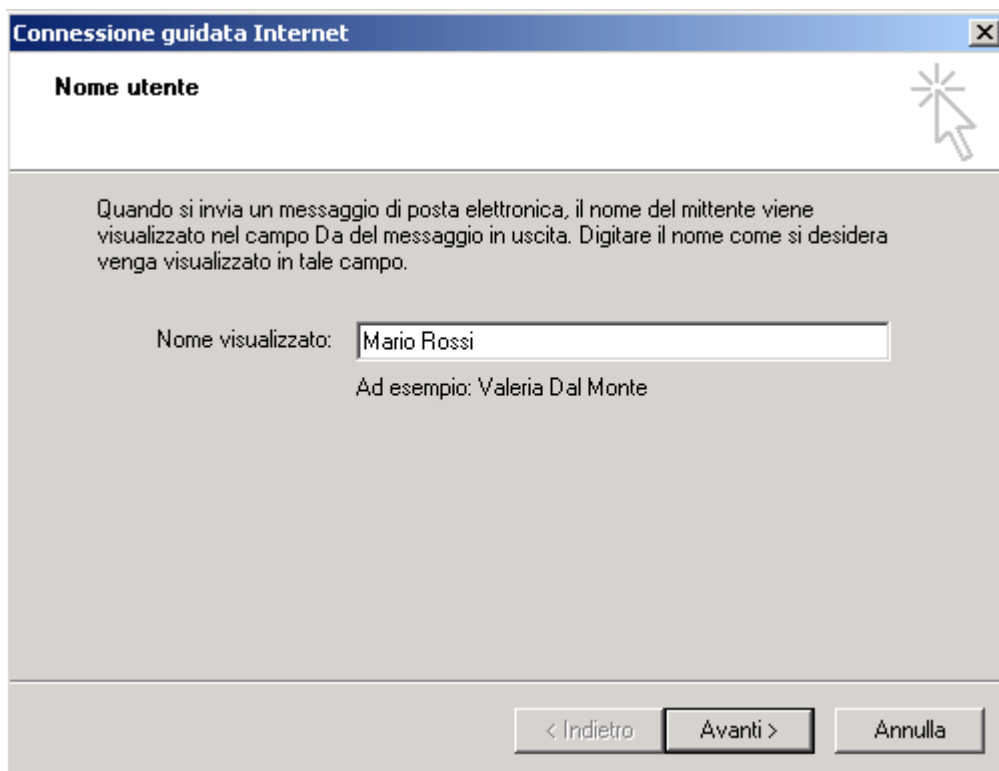


Immagine 3 - Nome utente



(Immagine 3 - NOME UTENTE

Quando si invia un messaggio di posta elettronica, il nome del mittente viene visualizzato nel campo 'Da' del messaggio in uscita. Digitate il nome come si desidera venga visualizzato in tale campo -> *Avanti*>).

Ora vi verrà richiesto di inserire il nome dell'indirizzo della vostra casella di Posta Elettronica, assegnatovi dal Collegio dei Geometri, (*Immagine 4*), da utilizzare per Inviare e Ricevere la posta.

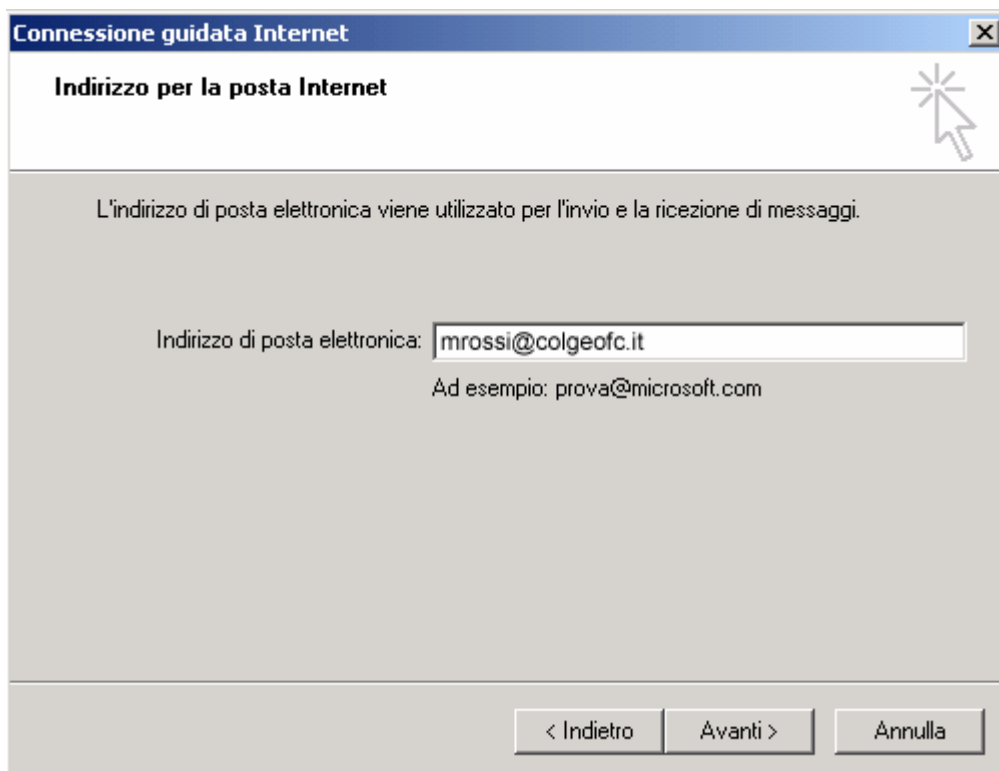


Immagine 4 - Indirizzo per la posta Internet

 (Immagine 4 - INDIRIZZO PER LA POSTA INTERNET

L'indirizzo di posta elettronica viene utilizzato per l'invio e la ricezione di messaggi -> *Avanti*>).

A questo punto avrete bisogno di inserire le informazioni del server POP3 per la ricezione della posta, e l'indirizzo del server SMTP per l'invio della posta

(Immagine 5).

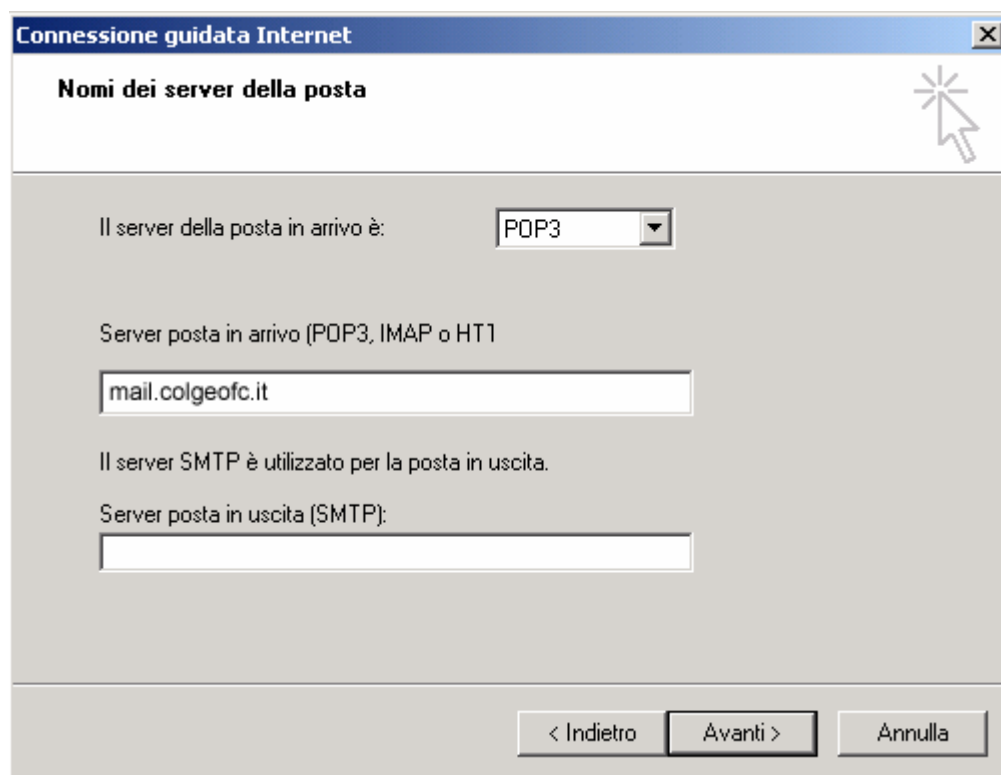


Immagine 5 - Nomi dei Server della Posta

 (Immagine 5 - NOMI DEI SERVER DELLA POSTA

Il server della posta in arrivo è: POP3, mentre il Server per la posta in uscita (SMTP) - > *Avanti*>).

Il nome del 'Server per la posta in arrivo' il protocollo POP3 è **mail.colgeofc.it**

Mentre l'indirizzo del server SMTP per l'invio della posta dipende da vostro fornitore di accesso ad Internet (ES: Alice -> out.alice.it, Libero -> mail.libero.it -> TIN -> mail.tin.it...)

Ora, (*Immagine 6*), per completare la configurazione del sistema avrete bisogno di inserire:

- Nome Account: se il vostro indirizzo è 'mrossi@colgeofc.it' dovrete inserire 'mrossi@colgeofc.it';
- Password: la 'parola segreta' assegnata in automatico dal Collegio dei geometri.

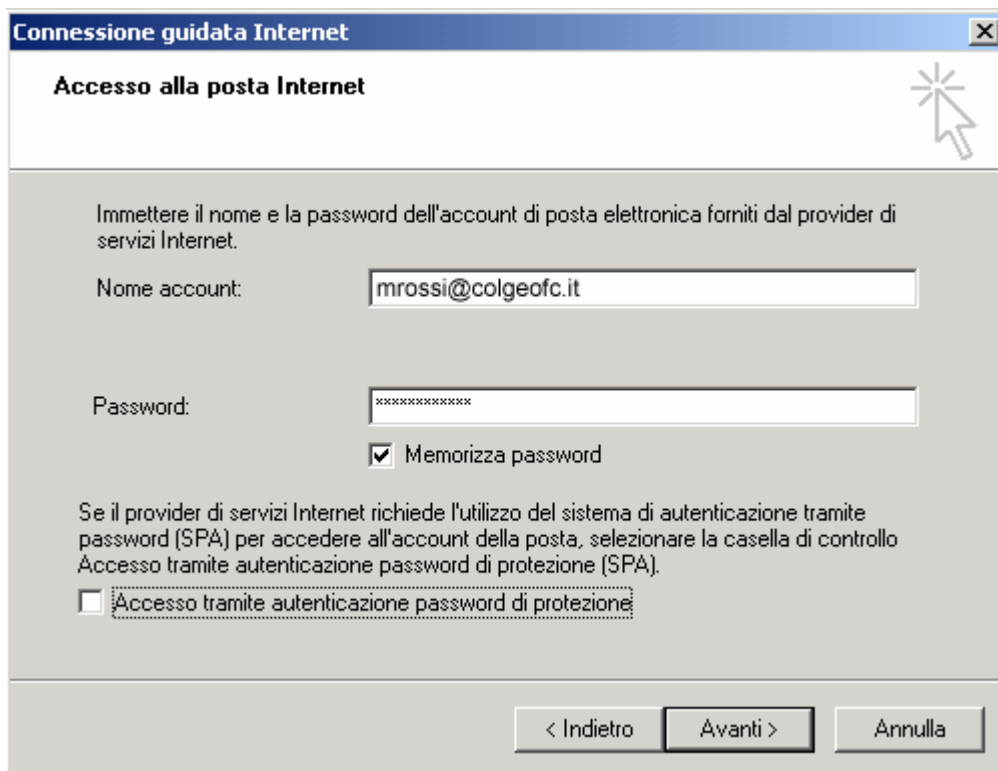


Immagine 6 - Accesso alla Posta Internet



(Immagine 6 - ACCESSO ALLA POSTA INTERNET

Immettere il nome e la password dell'account di posta elettronica forniti dal Collegio dei Geometri

*Nota:* Il programma non è in grado di verificare la correttezza delle informazioni da voi inserite al momento della configurazione del sistema. Se i parametri da voi inseriti sono corretti vedrete comparire nella cartella 'Messaggi in arrivo', le email destinate alla casella di posta da voi configurata.

L'inserimento errato di uno dei parametri per la ricezione o l'invio della posta comprometterà solo ed esclusivamente tale funzionalità. Di conseguenza se avete inserito il nome di un server POP3 in modo errato non sarete in grado di ricevere la posta, mentre il servizio di invio SMTP funzionerà correttamente (sempre alla condizione che il parametro sia corretto

*Congratulazioni,* avete inserito tutte le informazioni necessarie per impostare l'account. Premete il tasto 'Fine' per salvare le impostazioni (*Immagine 7*). A questo punto sarete in grado di iniziare ad utilizzare il vostro nuovo account di Posta Elettronica.

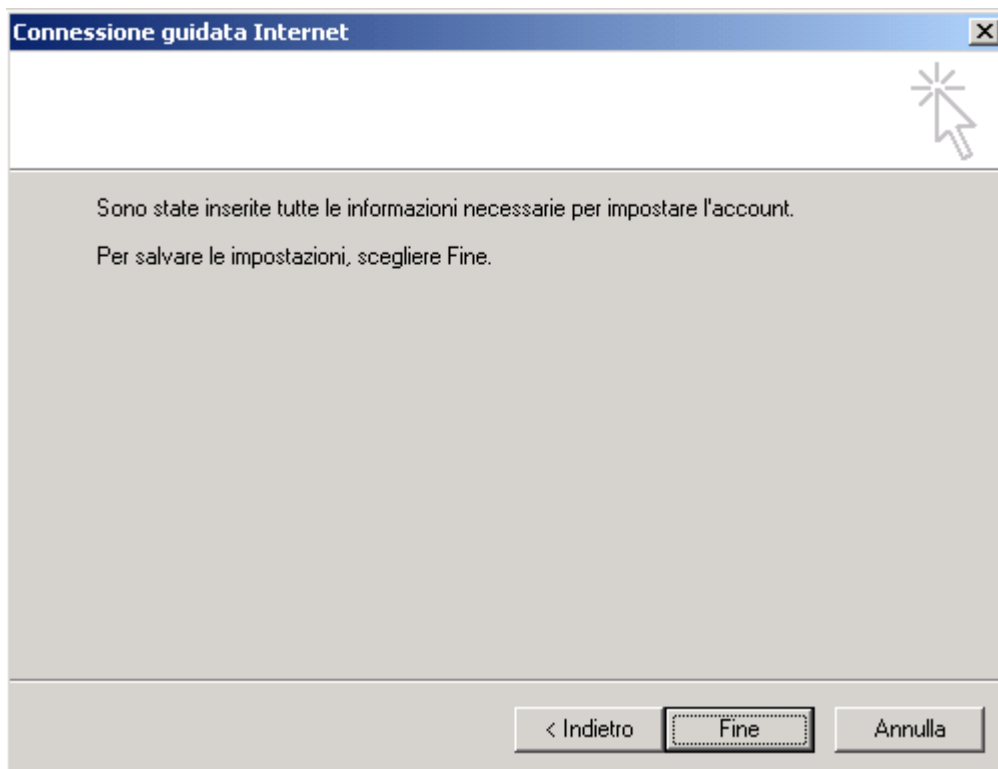


Immagine 7 - Termine configurazione e Salvataggio Impostazioni

 (Immagine 7 - CONGRATULAZIONI!

) Sono state inserite tutte le informazioni necessarie per impostare l'account -> *Avanti*>

Cliccando di nuovo sull'icona 'Outlook Express' sarete ora in grado di verificare se le informazioni da voi inserite sono corrette semplicemente premendo il tasto 'Invia/Ricevi' (Immagine 8).

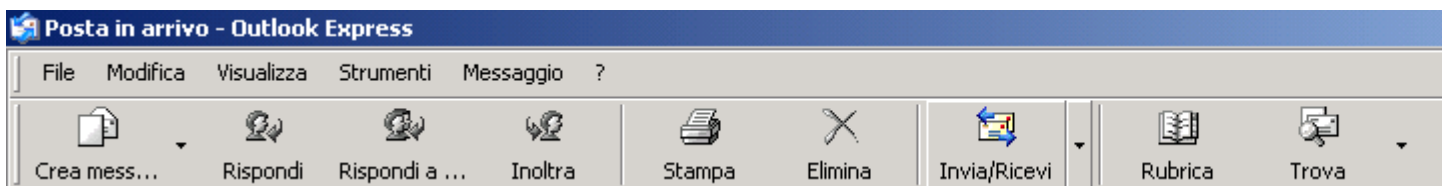


Immagine 8 - OUTLOOK EXPRESS. Barra dei menù principale

 (Immagine 8 - INVIA/RICEVI

All'avvio di Outlook Express, nella barra dei menù in alto, troverete un tasto con la dicitura 'Invia/Ricevi'. Cliccate su questo tasto per verificare il corretto 'funzionamento' della vostra casella di Posta Elettronica.)